

S50U20 Close: 02-07-20 +24.00/ +2.71% cts 163,134  
 GOU20 Close: 02-07-20 -16.50/ -0.92% cts 31.598

## รีบาวด์ต่อ



**มุมมองต่อ SET50 Futures:** มุมมองเป็นบวก ตามความคาดหวังเศรษฐกิจสหรัฐจะกลับมาขยายตัวหลังตัวเลขการจ้างงานนอกภาคเกษตรเดือนมี.ย. พุ่งขึ้น 4.8 ล้านตำแหน่ง และอัตราการว่างงานเดือนมี.ย.ลดลงสู่ระดับ 11.1% นอกจากนี้ยังได้แรงหนุนจากราคาน้ำมันดิบที่ปรับตัวขึ้นอีกด้วย อย่างไรก็ตามความกังวล Covid-19 จะแพร่ระบาดอีกครั้งหลังยอดผู้ติดเชื้อรายใหม่ในสหรัฐยังคงพุ่งขึ้นต่อเนื่องอีก 5.7 หมื่นรายจะยังคงกดดันต่อทิศทางดัชนี

**กลยุทธ์:** เปิด Long เพื่อขายที่แนวต้าน 916 - 924 จุด cut loss 895 จุด

## คำแนะนำวันนี้

**S50U20:** เปิด Long เพื่อขายที่แนวต้าน 916 - 924 จุด cut loss 895 จุด

กราฟ S50M20 รีบาวด์ขึ้นเป็น V shape และปิดเหนือเส้น EMA 10 วันได้ รวมถึงเครื่องมือ RSI + MACD ชี้ขึ้นเป็นสัญญาณเชิงบวกทั้งคู่ซึ่งเป็นแรงหนุนต่อภาวะตลาด

แนวรับ 900 / 904 แนวต้าน 916 / 924 Cut loss 895

**GOU20:** เปิด Long ช่วงย่อแนวรับ 1,755 และ 1,770 Cut loss หากหลุด 1,745

กราฟ GOM20 ยังคงเป็นแนวโน้มขาขึ้นและยืนเหนือเส้น EMA 10 วัน

อย่างไรก็ตามเครื่องมือ MACD กับ RSI ยังคงส่งสัญญาณขัดแย้งกัน

แนวรับ 1,755 / 1,770 แนวต้าน 1,790 / 1,800 Cut loss 1,745

**TOP:** LONG เพื่อขายที่แนวต้าน 48.00 , 50.00

กราฟระยะสั้นกลับตัวเป็น W shape และปิดเหนือเส้น EMA 10 วันได้ รวมถึงเครื่องมือ MACD + RSI ชี้ขึ้นเป็นสัญญาณเชิงบวก

แนวรับ 46.00 แนวต้าน 48.00 , 50.00 Cut loss 45.00

**PLANB:** LONG เพื่อขายที่แนวต้าน 6.60 , 6.80

กราฟเป็นทิศทางขาขึ้นและราคายกตัวขึ้นปิดเหนือเส้น EMA 10 วันได้ต่อเนื่อง พร้อมกับเครื่องมือ MACD + RSI ชี้ขึ้นเป็นสัญญาณบวก

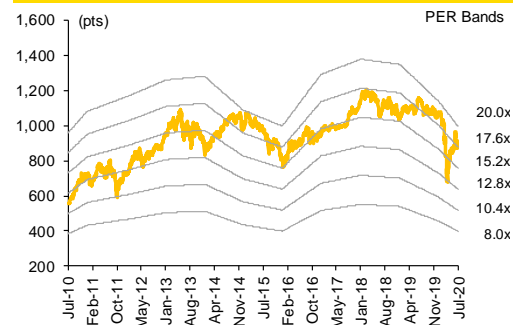
แนวรับ 6.20 แนวต้าน 6.60 / 6.80 Cut loss 6.00

## สรุปตลาด TFEX

Most Active Contract	Settlement Price	Change	%Change	Volume	OI	Day to Settlement
S50U20	908.50	24.00	2.71	163,134	224,005	89
GF10Q20	26,210.00	(90.00)	(0.34)	6,661	13,120	57
GDU20	1,782.67	(10.13)	(0.57)	2	1	89
GOU20	1,777.90	(16.50)	(0.92)	31,598	13,813	89
USDU20	31.10	0.15	0.48	11,711	23,903	89
BB3U20	99.19	-	-	-	-	76
TGB5U20	119.98	0.04	0.03	-	-	76
RSS3DQ20	46.05	2.45	5.62	-	48	57
SUPERU20	0.97	0.02	2.11	46,457	327,615	89

ที่มา: SETSMART, Bloomberg, Krungsri Securities

## SET50 Index and PER Bands



## ปริมาณซื้อขาย S50 Futures ตามกลุ่มนักลงทุน

(Contracts)	2-Jul	wtd	mtd	qtd
<b>Foreign</b>				
Buy	67,480	265,703	120,746	120,746
Sell	61,868	261,788	117,092	117,092
Net	(1,958)	3,915	3,654	3,654
<b>Institutions</b>				
Buy	28,251	130,407	56,911	56,911
Sell	37,636	128,932	65,858	65,858
Net	438	1,475	(8,947)	(8,947)
<b>Individual</b>				
Buy	87,311	343,372	173,190	173,190
Sell	83,538	348,762	167,897	167,897
Net	3,773	(5,390)	5,293	5,293

## มูลค่าซื้อขาย Single Stock Futures 10 อันดับ

	Settle. Price (Bt)	Chg (pts)	Chg (%)	Volume (Contract)
STAU20	28.00	(0.92)	(3.18)	9,152
INTUCHU20	55.70	0.21	0.38	2,443
CPALLU20	67.75	0.40	0.59	1,479
PTTU20	39.14	0.84	2.19	2,149
ADVANCU20	187.00	3.00	1.63	447
AOTU20	61.00	1.00	1.67	1,332
PTTEPU20	93.45	(0.39)	(0.42)	718
SCCU20	379.99	17.00	4.68	146
BLANDU20	1.06	0.02	1.92	51,538
KBANKU20	95.00	0.99	1.05	549

## มูลค่าซื้อขาย Block Trade 10 อันดับ

	Avg. Price (Bt)	OI (Contract)	Volume (Contract)	Value (Btm)
STAU20	29.62	5,445	8,220	243
INTUCHU20	55.66	6,649	2,438	136
CPALLU20	67.97	4,132	1,440	98
PTTU20	38.98	4,921	2,000	78
AOTU20	61.69	3,686	1,240	76
PTTEPU20	95.76	2,198	670	64
ADVANCU20	188.41	1,945	340	64
BLANDU20	1.05	64,744	50,500	53
KBANKU20	95.20	2,357	510	49
TOPU20	45.68	1,981	1,040	48

## ชัยยศ จิวางกูร

นักวิเคราะห์การลงทุนปัจจัยทางเทคนิค  
+662 659 7000 ext 5006

## อดิศักดิ์ พรหมบุญ

นักวิเคราะห์การลงทุนปัจจัยพื้นฐานด้านตลาดทุน  
+662 659 7000 ext 5013

## อาทิตย์ จันทร์สว่าง

นักวิเคราะห์การลงทุนปัจจัยพื้นฐานด้านหลักทรัพย์  
+662 659 7000 ext 5005

## SET50 Index Futures

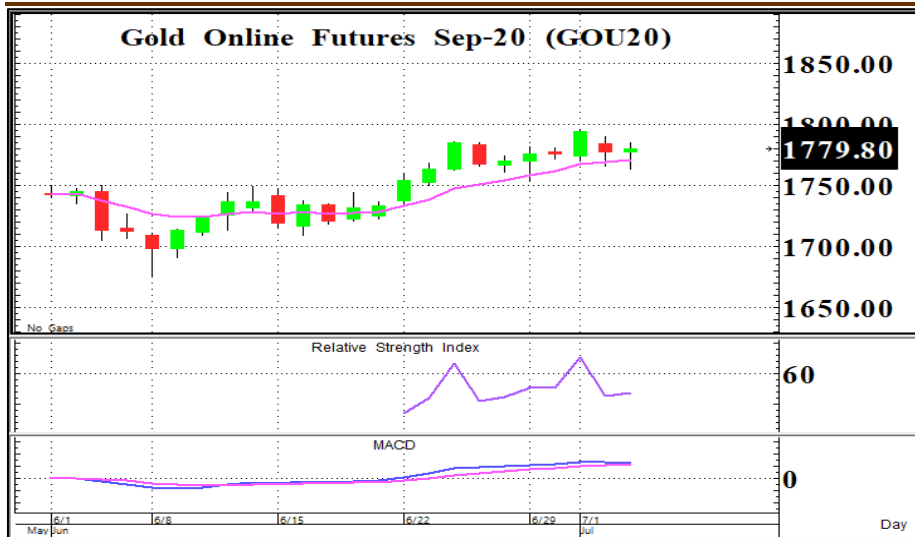


S50U20	
Close	908.50
+24.70	Ol. 224,005
<b>Long เพื่อขายที่</b>	<b>916 - 924</b>
แนวรับ	904 / 900
แนวต้าน	916 / 924
Cut loss	895

กราฟ S50M20 ีราคาขึ้นเป็น V shape และปิดเหนือเส้น EMA 10 วัน รวมถึงเครื่องมือ RSI + MACD ซึ่ขึ้นเป็นสัญญาณเชิงบวกทั้งคู่ซึ่งเป็นแรงหนุนต่อภาวะตลาด

คำแนะนำ : เปิด Long เพื่อขายที่แนวต้าน 916 - 924 จุด cut loss 895 จุด

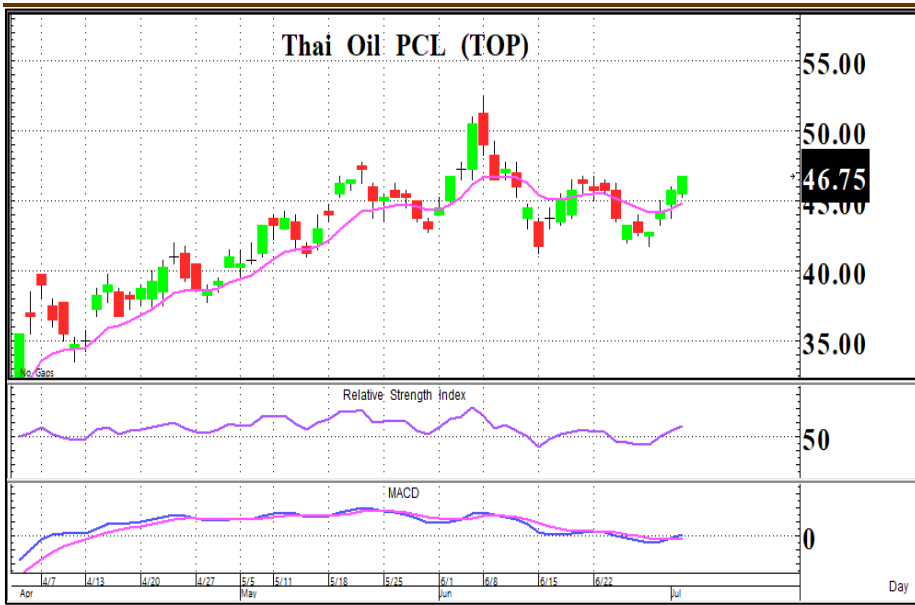
## Gold Futures



GOU20	
Close	1,779.80
+1.90	Ol. 19,573
<b>Long ช่วงย่อ</b>	<b>1,770 / 1,755</b>
แนวรับ	1,770 / 1,755
แนวต้าน	1,790 / 1,800
Cut loss	1,745

กราฟ GOM20 ยังคงเป็นแนวโน้มขาขึ้นและยืนเหนือเส้น EMA 10 วันได้ อย่างไรก็ตามเครื่องมือ MACD กับ RSI ยังคงส่งสัญญาณขัดแย้งกันจะส่งผลให้ราคาทองคำมีโอกาสผันผวนในช่วงนี้

คำแนะนำ : เปิด Long ช่วงย่อแนวรับ 1,770 และ 1,755 Cut loss หากหลุด



**LONG**

**TOP**

**Close** 46.75

**Open Interest** 6,503

**Long เพื่อขายที่ 48.00 , 50.00**

**แนวรับ** 46.00

**แนวต้าน** 48.00 , 50.00

**Cut loss** 45.00

กราฟระยะสั้นกลับตัวเป็น W shape และปิดเหนือเส้น EMA 10 วันได้ รวมถึงเครื่องมือ MACD + RSI ชี้ขึ้นเป็นสัญญาณเชิงบวก



**LONG**

**PLANB**

**Close** 6.35

**Open Interest** 4,496

**Long เพื่อขายที่ 6.60 / 6.80**

**แนวรับ** 6.20

**แนวต้าน** 6.60 / 6.80

**Cut loss** 6.00

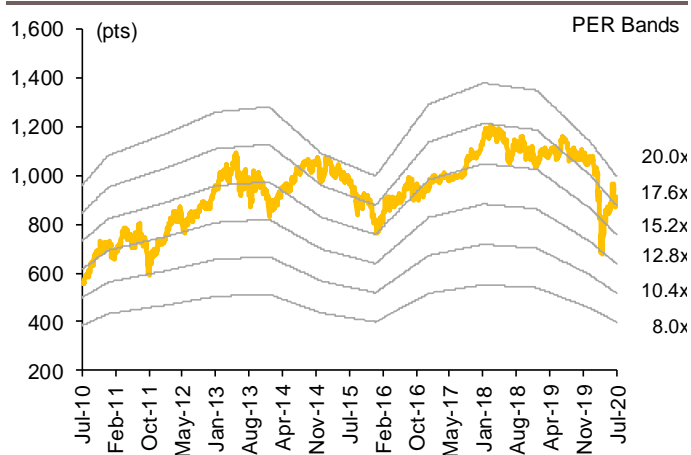
กราฟเป็นทิศทางขาขึ้นและราคายกตัวขึ้นปิดเหนือเส้น EMA 10 วันได้ ต่อเนื่อง พร้อมกับเครื่องมือ MACD + RSI ชี้ขึ้นเป็นสัญญาณบวก

# SET50 Index Futures

## Contract Information

Contract Info	Unit	SET50	S50N20	S50Q20	S50U20	S50Z20	S50H21	S50M21
Settlement Price	(pts)		912.80	910.70	908.50	906.40	902.60	896.50
Change	(%)	2.23	2.53	2.38	2.71	2.73	2.73	2.73
Last Price	(pts)	912.22	912.80	910.00	909.20	907.00	903.20	897.90
Basis	(pts)		0.58	(1.52)	(3.72)	(5.82)	(9.62)	(15.72)
Open Interest	(cts)		391	73	224,005	15,028	5,682	348
Day to Settlement	(days)		28	57	89	180	271	362
Last Trading Day			30-Jul-20	28-Aug-20	29-Sep-20	29-Dec-20	30-Mar-21	29-Jun-21
Theoretical Future Price	(pts)		912.22	907.32	905.96	903.12	896.86	891.44
Multiplier	(Bt/pt)		200	200	200	200	200	200

## SET50 Index and PER Bands



## SET50 EPS and PER Sensitivity Table

Forward	12M Blended Forward EPS				
	43	45	47	49	51
16.7	727	760	794	827	861
17.2	748	783	817	852	886
17.7	770	806	841	877	912
18.2	792	828	865	901	938
18.7	814	851	889	926	963
19.2	835	874	912	951	989
19.7	857	896	936	975	1,015
20.2	879	919	960	1,000	1,041
20.7	900	942	983	1,025	1,066
21.2	922	965	1,007	1,050	1,092
21.7	944	987	1,031	1,074	1,118

## SET50 Index Futures Trading by Investor Type

(Contracts)	2-Jul	wtd	mtd	qtd
<b>Foreign</b>				
Buy	67,480	265,703	120,746	120,746
Sell	61,868	261,788	117,092	117,092
Net	(1,958)	3,915	3,654	3,654
<b>Institutions</b>				
Buy	28,251	130,407	56,911	56,911
Sell	37,636	128,932	65,858	65,858
Net	438	1,475	(8,947)	(8,947)
<b>Individual</b>				
Buy	87,311	343,372	173,190	173,190
Sell	83,538	348,762	167,897	167,897
Net	3,773	(5,390)	5,293	5,293

## SET50 Index Futures Trading by Investor Type\*

(Btm)	2-Jul	wtd	mtd	qtd
<b>Foreign</b>				
Buy	12,261	47,075	21,684	21,684
Sell	11,241	46,356	21,011	21,011
Net	(356)	719	673	673
<b>Institutions</b>				
Buy	5,133	23,079	10,203	10,203
Sell	6,838	22,880	11,831	11,831
Net	80	199	(1,628)	(1,628)
<b>Individual</b>				
Buy	15,864	60,867	31,056	31,056
Sell	15,179	61,784	30,102	30,102
Net	686	(917)	954	954

\* Krungsri Securities Estimates

ที่มา: SETSMART, Bloomberg, Krungsri Securities

# SET50 Index Options

**SET50 Index Spot: 912.22**

## Jul-20

	Unit	CALL: Strike price					PUT: Strike price				
		850	875	900	925	950	850	875	900	925	950
Settlement Price	(pts)	64.70	45.30	29.40	17.60	9.70	4.60	10.10	19.20	32.40	49.50
Change	(%)	34.79	45.66	58.92	76.00	97.96	(41.03)	(36.88)	(32.16)	(27.68)	(23.49)
Last Price	(pts)	-	-	-	-	-	-	-	-	-	-
Time Value	(pts)	2.48	8.08	17.18	17.60	9.70	4.60	10.10	19.20	19.62	11.72
Open Interest	(cts)	-	-	-	-	-	-	-	-	-	-
Day to Settlement	(days)	28	28	28	28	28	28	28	28	28	28
Last Trading Day		30-Jul-20	30-Jul-20	30-Jul-20	30-Jul-20	30-Jul-20	30-Jul-20	30-Jul-20	30-Jul-20	30-Jul-20	30-Jul-20
Theoretical Price	(pts)	66.48	46.85	30.76	18.67	10.43	4.51	9.87	18.78	31.68	48.44
Multiplier	(Bt/pts)	200	200	200	200	200	200	200	200	200	200

## Aug-20

	Unit	CALL: Strike price					PUT: Strike price				
		850	875	900	925	950	850	875	900	925	950
Settlement Price	(pts)	69.90	52.70	38.30	26.80	18.00	11.90	19.70	30.30	43.70	59.90
Change	(%)	28.73	34.78	41.85	50.56	59.29	(26.54)	(24.23)	(22.11)	(20.11)	(18.06)
Last Price	(pts)	-	-	-	-	-	-	-	-	-	-
Time Value	(pts)	7.68	15.48	26.08	26.80	18.00	11.90	19.70	30.30	30.92	22.12
Open Interest	(cts)	-	-	-	-	-	-	-	-	-	-
Day to Settlement	(days)	57	57	57	57	57	57	57	57	57	57
Last Trading Day		28-Aug-20	28-Aug-20	28-Aug-20	28-Aug-20	28-Aug-20	28-Aug-20	28-Aug-20	28-Aug-20	28-Aug-20	28-Aug-20
Theoretical Price	(pts)	75.78	59.38	45.39	33.82	24.56	17.11	25.70	36.69	50.11	65.85
Multiplier	(Bt/pts)	200	200	200	200	200	200	200	200	200	200

## Sep-20

	Unit	CALL: Strike price					PUT: Strike price				
		850	875	900	925	950	850	875	900	925	950
Settlement Price	(pts)	84.00	67.20	51.90	38.50	26.80	26.70	33.50	41.30	54.20	69.40
Change	(%)	19.15	24.44	29.75	36.04	35.35	(26.24)	(25.06)	(26.90)	(22.46)	(19.77)
Last Price	(pts)	84.00	67.20	52.00	38.50	27.40	26.40	33.50	41.00	54.20	71.00
Time Value	(pts)	21.78	29.98	39.68	38.50	26.80	26.70	33.50	41.30	41.42	31.62
Open Interest	(cts)	509	1,292	917	435	491	593	707	458	26	38
Day to Settlement	(days)	89	89	89	89	89	89	89	89	89	89
Last Trading Day		29-Sep-20	29-Sep-20	29-Sep-20	29-Sep-20	29-Sep-20	29-Sep-20	29-Sep-20	29-Sep-20	29-Sep-20	29-Sep-20
Theoretical Price	(pts)	118.93	105.67	93.54	82.52	72.55	61.67	73.39	86.25	100.20	115.21
Multiplier	(Bt/pts)	200	200	200	200	200	200	200	200	200	200

## Dec-20

	Unit	CALL: Strike price					PUT: Strike price				
		850	875	900	925	950	850	875	900	925	950
Settlement Price	(pts)	86.30	72.20	56.50	49.00	34.90	37.20	48.10	60.60	74.80	90.50
Change	(%)	21.04	5.09	4.63	29.29	16.33	(11.85)	(22.67)	(11.01)	(10.53)	(10.04)
Last Price	(pts)	-	-	56.50	48.80	34.90	-	-	-	-	-
Time Value	(pts)	24.08	34.98	44.28	49.00	34.90	37.20	48.10	60.60	62.02	52.72
Open Interest	(cts)	2	79	4	30	20	-	40	-	-	-
Day to Settlement	(days)	180	180	180	180	180	180	180	180	180	180
Last Trading Day		29-Dec-20	29-Dec-20	29-Dec-20	29-Dec-20	29-Dec-20	29-Dec-20	29-Dec-20	29-Dec-20	29-Dec-20	29-Dec-20
Theoretical Price	(pts)	106.16	92.72	80.56	69.65	59.93	53.31	64.82	77.61	91.64	106.87
Multiplier	(Bt/pts)	200	200	200	200	200	200	200	200	200	200

ที่มา: SETSMART, Bloomberg, Krungsri Securities

# Sector Index Futures

## Bank

Contract Info	Unit	SETBANK	BANKU20	BANKZ20	BANKH21	BANKM21
Settlement Price	(pts)		290.00	285.40	281.00	276.60
%Change	(%)	1.56	1.61	1.60	1.63	1.65
Last Price	(pts)	294.44	-	-	-	-
Basis	(pts)		(4.44)	(9.04)	(13.44)	(17.84)
Open Interest	(cts)		-	-	-	-
Day to Settlement	(days)		89	180	271	362
Last Trading Day			29-Sep-20	29-Dec-20	30-Mar-21	29-Jun-21
Multiplier	(Bt/pt)		1,000	1,000	1,000	1,000

## Commerce

Contract Info	Unit	SETCOMM	COMMU20	COMMZ20	COMMH21	COMM21
Settlement Price	(pts)		36,547.00	36,424.00	36,302.00	36,180.00
%Change	(%)	1.68	1.69	1.71	1.73	1.74
Last Price	(pts)	36,667.23	-	-	-	-
Basis	(pts)		(120.23)	(243.23)	(365.23)	(487.23)
Open Interest	(cts)		-	-	-	-
Day to Settlement	(days)		89	180	271	362
Last Trading Day			29-Sep-20	29-Dec-20	30-Mar-21	29-Jun-21
Multiplier	(Bt/pt)		10	10	10	10

## Energy

Contract Info	Unit	SETENERG	ENERGU20	ENERGZ20	ENERGH21	ENERGM21
Settlement Price	(pts)		22,080.00	21,901.00	21,724.00	21,548.00
%Change	(%)	1.34	1.36	1.37	1.39	1.41
Last Price	(pts)	22,255.84	-	-	-	-
Basis	(pts)		(175.84)	(354.84)	(531.84)	(707.84)
Open Interest	(cts)		-	-	-	-
Day to Settlement	(days)		89	180	271	362
Last Trading Day			29-Sep-20	29-Dec-20	30-Mar-21	29-Jun-21
Multiplier	(Bt/pt)		10	10	10	10

## Food

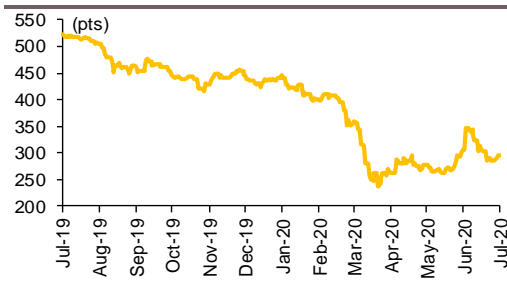
Contract Info	Unit	SETFOOD	FOODU20	FOODZ20	FOODH21	FOODM21
Settlement Price	(pts)		12,088.00	12,024.00	11,961.00	11,898.00
%Change	(%)	1.54	1.55	1.55	1.55	1.54
Last Price	(pts)	12,150.21	-	-	-	-
Basis	(pts)		(62.21)	(126.21)	(189.21)	(252.21)
Open Interest	(cts)		-	-	-	-
Day to Settlement	(days)		89	180	271	362
Last Trading Day			29-Sep-20	29-Dec-20	30-Mar-21	29-Jun-21
Multiplier	(Bt/pt)		10	10	10	10

## ICT

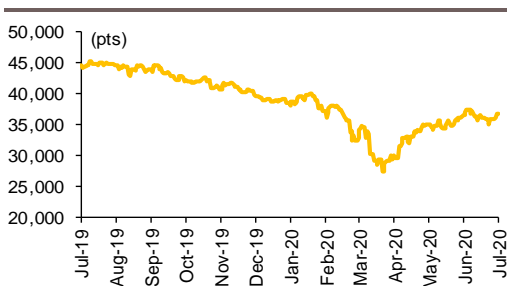
Contract Info	Unit	SETICT	ICTU20	ICTZ20	ICTH21	ICTM21
Settlement Price	(pts)		141.60	139.80	137.90	136.10
%Change	(%)	2.01	2.02	2.04	2.00	2.02
Last Price	(pts)	143.47	-	-	-	-
Basis	(pts)		(1.87)	(3.67)	(5.57)	(7.37)
Open Interest	(cts)		-	-	-	-
Day to Settlement	(days)		89	180	271	362
Last Trading Day			29-Sep-20	29-Dec-20	30-Mar-21	29-Jun-21
Multiplier	(Bt/pt)		1,000	1,000	1,000	1,000

ที่มา: SETSMART, Bloomberg, Krungsri Securities

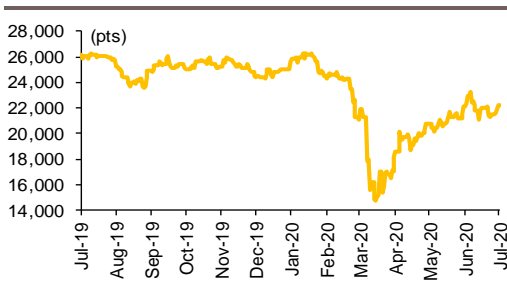
## SETBANK Index



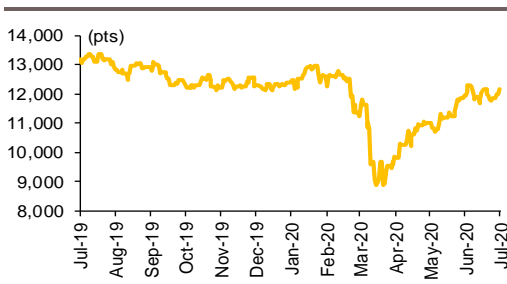
## SETCOMM Index



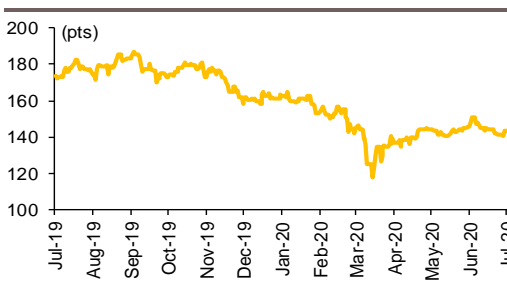
## SETENERG Index



## SETFOOD Index



## SETICT Index





## Single Stock Futures

### Underlying Single Stock Top Gainer

	Price (Bt)	Chg (Bt)	Chg (%)	Value (Btm)
TTCL	3.16	0.20	6.76	47
CENTEL	24.40	1.40	6.09	164
MINT	21.30	1.20	5.97	2,200
THAI	4.04	0.22	5.76	19
TTA	3.34	0.18	5.70	38
PSL	5.70	0.30	5.56	85
ORI	5.75	0.30	5.50	207
CPN	53.00	2.75	5.47	598
MAJOR	15.60	0.80	5.41	49
HMPRO	16.30	0.80	5.16	465
AP	6.20	0.30	5.08	177
AEONTS	116.50	5.50	4.95	240
SCC	390.00	18.00	4.84	3,058
ERW	3.90	0.18	4.84	170
TRUE	3.58	0.16	4.68	332
EA	41.25	1.75	4.43	583
MTC	55.00	2.25	4.27	579
DTAC	39.50	1.50	3.95	345
LH	8.10	0.30	3.85	484
TKN	10.80	0.40	3.85	601
UNIQ	5.40	0.20	3.85	14
BTS	11.60	0.40	3.57	498
HANA	29.50	1.00	3.51	158
SCB	75.50	2.50	3.42	1,023
SAWAD	54.50	1.75	3.32	688
AMATA	16.20	0.50	3.18	180
BA	6.60	0.20	3.12	14
GPSC	76.00	2.25	3.05	948
SPALI	17.30	0.50	2.98	158
BLAND	1.05	0.03	2.94	71

### Underlying Single Stock Top Loser

	Price (Bt)	Chg (Bt)	Chg (%)	Value (Btm)
STA	28.00	(1.25)	(4.27)	4,502
AAV	2.04	(0.04)	(1.92)	106
SPRC	7.05	(0.10)	(1.40)	343
ESSO	7.50	(0.10)	(1.32)	556
BCP	21.10	(0.10)	(0.47)	31
RS	15.70	0.00	0.00	206
MEGA	36.50	0.00	0.00	34
CHG	2.42	0.00	0.00	22
TPIPL	1.19	0.00	0.00	6
GULF	37.75	0.00	0.00	837
QH	2.24	0.00	0.00	77
CBG	105.00	0.00	0.00	576
KTB	10.40	0.00	0.00	317
THCOM	4.76	0.00	0.00	37
TVO	27.25	0.00	0.00	34
KCE	23.70	0.00	0.00	1,187
SGP	8.85	0.00	0.00	36
IRPC	2.74	0.00	0.00	173
DELTA	58.00	0.00	0.00	48
PTTEP	95.75	0.25	0.26	1,865
CPALL	67.75	0.25	0.37	1,627
BAY	23.20	0.10	0.43	12
STPI	4.62	0.02	0.43	17
VGI	7.75	0.05	0.65	158
BCH	14.80	0.10	0.68	64
GFPT	13.00	0.10	0.78	24
COM7	30.00	0.25	0.84	343
BDMS	22.90	0.20	0.88	552
LPN	4.54	0.04	0.89	42
SUPER	0.96	0.01	1.05	387

### Most Active Block Trade by Value

	Avg. price (Bt)	OI (Contracts)	Volume (Contracts)	Value (Btm)
STAU20	29.62	5,445	8,220	243
INTUCHU20	55.66	6,649	2,438	136
CPALLU20	67.97	4,132	1,440	98
PTTU20	38.98	4,921	2,000	78
AOTU20	61.69	3,686	1,240	76
PTTEPU20	95.76	2,198	670	64
ADVANCU20	188.41	1,945	340	64
BLANDU20	1.05	64,744	50,500	53
KBANKU20	95.20	2,357	510	49
TOPU20	45.68	1,981	1,040	48
SUPERU20	0.96	327,615	46,401	45
TKNU20	10.89	2,564	4,000	44
DTACU20	39.11	878	1,010	40
CPFU20	31.82	7,783	1,200	38
SCCU20	386.28	229	90	35
CBGU20	104.27	2,752	322	34
GPSCU20	75.50	1,082	400	30
PTTGCU20	48.00	2,752	615	30
KCEU20	23.76	3,541	1,230	29
EAU20	41.01	1,390	700	29
KTCU20	31.10	3,009	900	28
BGRIMU20	54.95	2,296	500	27
RATCHU20	64.75	419	420	27
GULFU20X	38.05	1,457	140	27
TISCOU20	71.79	1,413	360	26
CPFZ20	31.77	1,436	800	25
SCBU20X	74.84	5,858	325	25
SAWADU20	53.29	1,756	440	23
CPNU20	51.82	179	440	23
GLOBALU20X	17.26	1,831	1,000	18

### Most Open Interest by Value

	Settle. price (Bt)	OI (Contracts)	Value (Btm)
CBG	103.40	13,366.00	1,384.25
RS	15.64	73,835.00	1,149.88
KTC	31.00	21,904.00	677.97
SCB	75.50	6,550.00	494.82
ADVANC	187.00	2,502.00	466.91
INTUCH	55.70	7,051.00	392.38
GULF	37.24	3,934.00	360.64
BANPU	6.10	58,905.00	359.07
BTS	11.41	30,380.00	351.40
CPALL	67.75	4,991.00	337.93
SUPER	0.97	343,615.00	333.31
BBL	109.50	3,019.00	329.71
AOT	61.00	5,238.00	318.77
PTT	39.14	8,181.00	318.50
CPF	31.90	9,523.00	303.50
KBANK	95.00	3,164.00	299.45
TOP	45.95	6,503.00	298.67
BLAND	1.05	242,315.00	255.08
JAS	3.60	64,127.00	230.85
PTTEP	93.45	2,362.00	220.47
BGRIM	54.50	3,397.00	185.08
STA	28.00	6,564.00	183.68
TPIPL	1.19	153,375.00	182.54
PTTGC	48.23	3,142.00	151.53
KTB	10.45	14,374.00	149.81
SAWAD	53.25	2,423.00	128.83
WHA	3.36	37,874.00	127.22
BEM	9.61	13,152.00	126.33
PRM	7.68	16,142.00	124.23
GPSC	75.30	1,512.00	113.75

ที่มา: SETSMART, Krungsri Securities

# Precious Metal Futures

## Contract Information

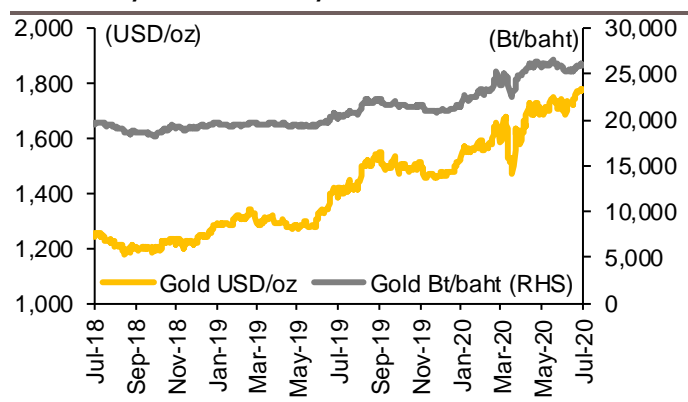
Contract info	Unit	Gold *	GF10Q20	GF10V20	GF10Z20	GFQ20	GFV20	GFZ20
Settlement Price	(Bt/baht)		26,210.00	26,270.00	26,350.00	26,180.00	26,260.00	26,310.00
Change	(%)	(0.74)	(0.34)	(0.38)	(0.30)	(0.49)	(0.42)	(0.49)
Last Price	(Bt/baht)	26,172.55	26,200.00	26,260.00	26,350.00	26,180.00	26,260.00	26,310.00
Basis	(Bt/baht)		37.45	97.45	177.45	7.45	87.45	137.45
Open Interest	(cts)		13,120	3,901	1,286	392	320	16
Day to Settlement	(days)		57	119	180	57	119	180
Last Trading Day			28-Aug-20	29-Oct-20	29-Dec-20	28-Aug-20	29-Oct-20	29-Dec-20
Contract Size	(gold baht)		10	10	10	50	50	50

\*คำนวณโดยใช้ข้อมูลอัตราแลกเปลี่ยนบาท/ดอลลาร์สหรัฐจาก Bloomberg

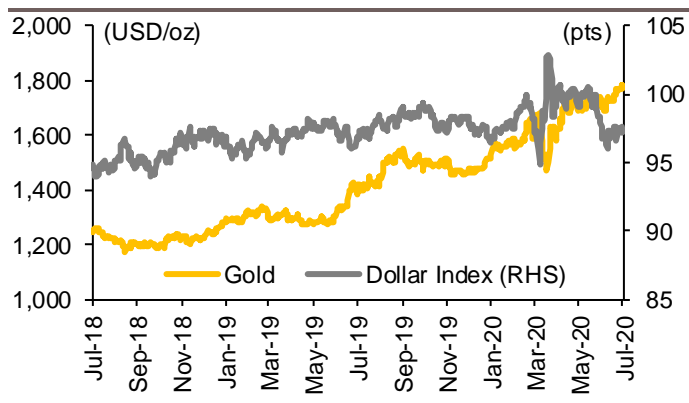
## GOLD-D & Gold Online Futures

Contract info	Unit	Gold	GDU20	GOU20
Settlement Price	(USD/oz)		1,782.67	1,777.90
Change	(%)	(0.87)	(0.57)	(0.92)
Last Price	(USD/oz)	1,771.85	1,768.20	1,777.80
Basis	(USD/oz)		10.82	6.05
Open Interest	(cts)		1	13,813
Day to Settlement	(days)		89	89
Last Trading Day			29-Sep-20	29-Sep-20
Contract Size	(oz)		3.215	300

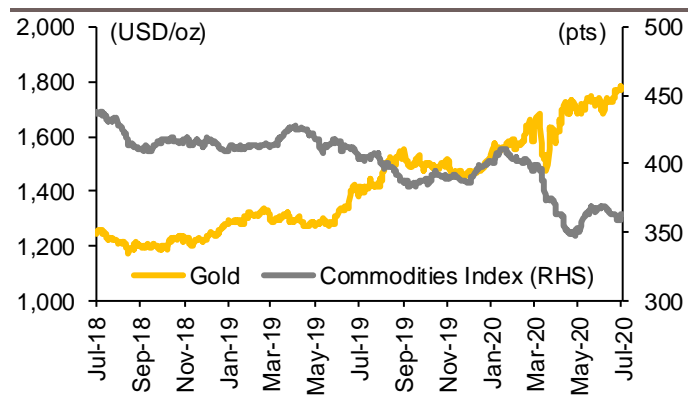
## Gold USD/oz vs Gold Bt/baht



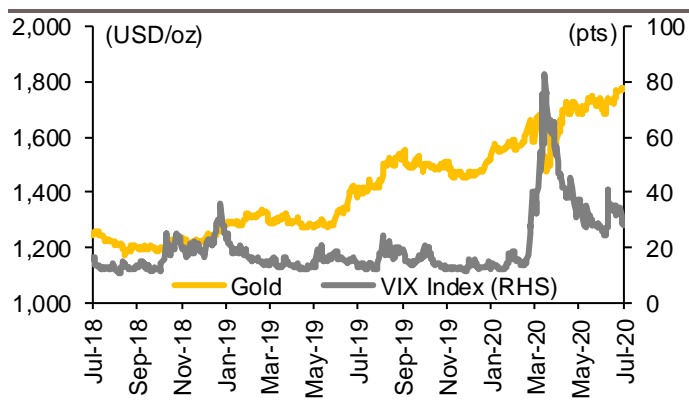
## Gold vs Dollar Index



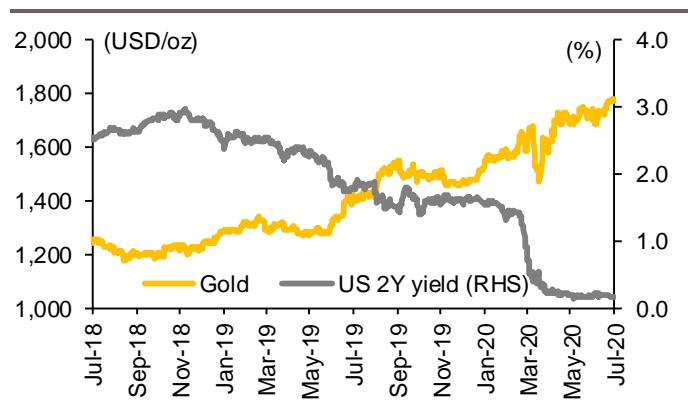
## Gold vs Commodities Index



## Gold vs VIX Index



## Gold vs US 2Y Yield



ที่มา: SETSMART, Bloomberg, Krungsri Securities



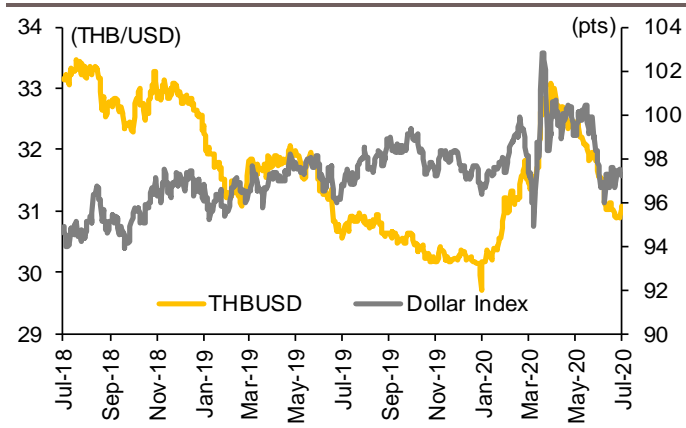
# Foreign Exchange Futures

## Contract Information

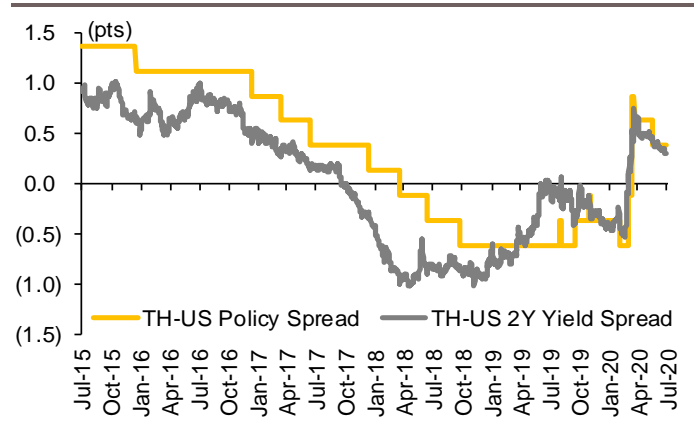
Contract info	Unit	THB/USD *	USDN20	USDQ.20	USDU20	USDZ20
Settlement Price	(Bt/USD)		31.12	31.12	31.10	31.10
Change	(%)	0.14	0.55	0.52	0.48	0.45
Last Price	(Bt/USD)	31.08	31.05	31.11	31.10	31.10
Basis	(Bt/USD)		0.04	0.04	0.02	0.02
Open Interest	(cts)		56	261	23,903	1,138
Day to Settlement	(days)		28	57	89	180
Last Trading Day			30-Jul-20	28-Aug-20	29-Sep-20	29-Dec-20
Contract Size	(USD)		1,000	1,000	1,000	1,000

\*คำนวณโดยใช้ข้อมูลอัตราแลกเปลี่ยนบาท/ดอลลาร์สหรัฐจาก Bloomberg

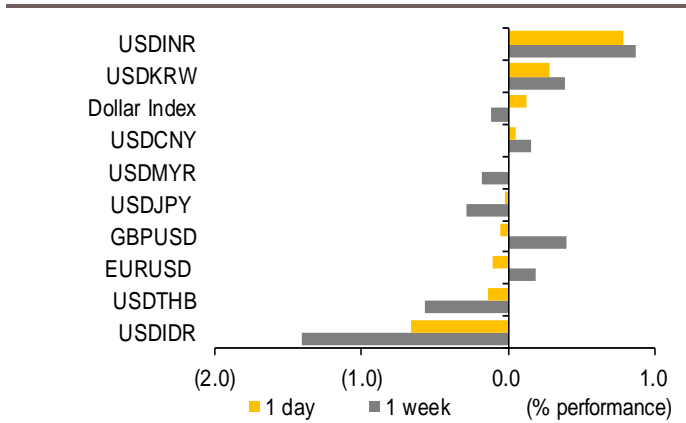
## THBUSD vs Dollar Index



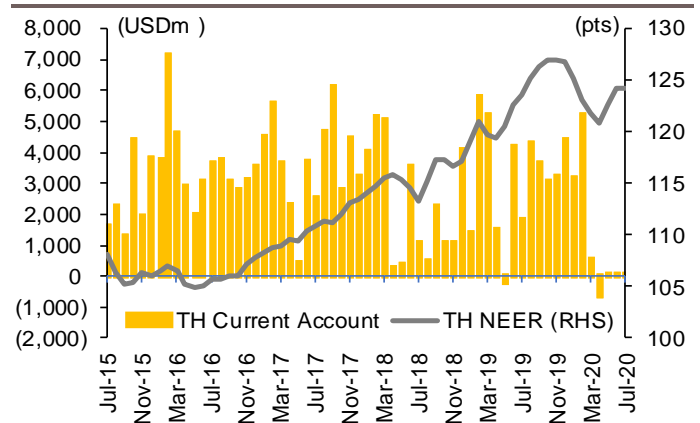
## TH-US Policy Rate Spread and 2Y Yield Spread



## Currencies Performance



## Nominal Effective Exchange Rate vs Current Account



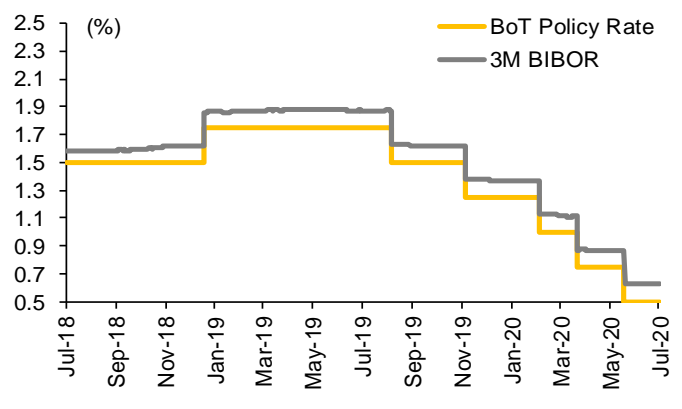
ที่มา: SETSMART, Bloomberg, Krungsri Securities

# Interest Rate Futures

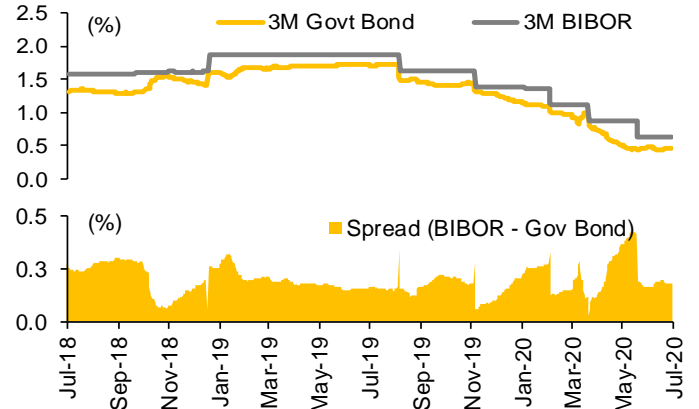
## Contract Information

Contract Info	Unit	BB3U20	BB3Z20	TGB5U20	TGB5Z20
Settlement Price	(pts)	99.19	98.98	119.98	119.71
Change	(%)	-	0.01	0.03	0.03
Last Price	(pts)	-	-	-	-
Open Interest	(cts)	-	-	-	-
Day to Settlement	(days)	76	167	76	167
Last Trading Day		16-Sep-20	16-Dec-20	16-Sep-20	16-Dec-20
Contract Size	(Btm)	10	10	1	1

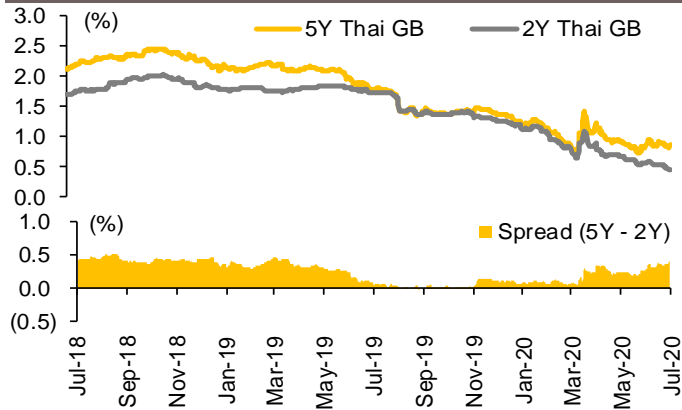
## Reference BIBOR 3M vs MPC Policy Rate



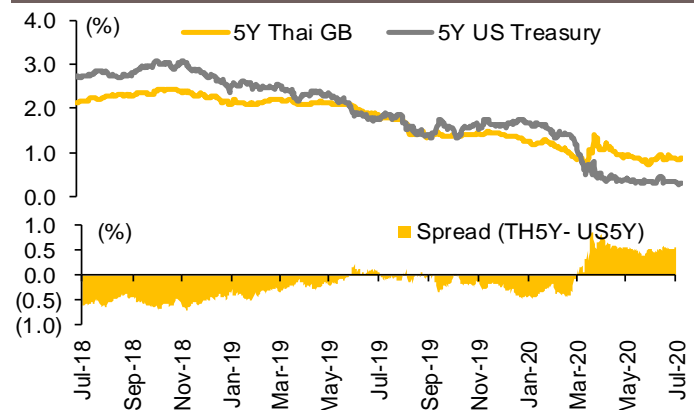
## Reference BIBOR 3M vs TH Govt 3M Bond Yield



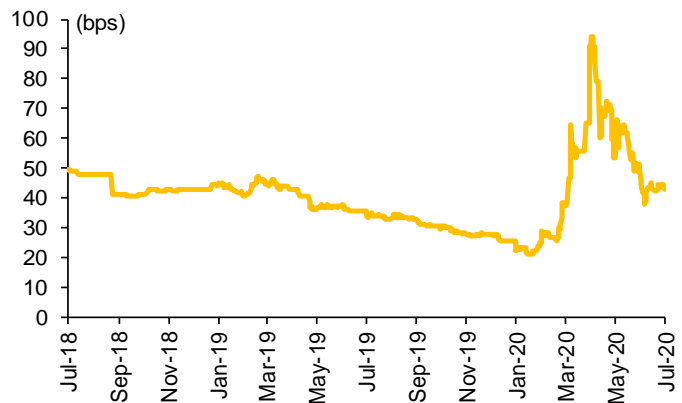
## 2Y vs 5Y TH Govt Bond Yield



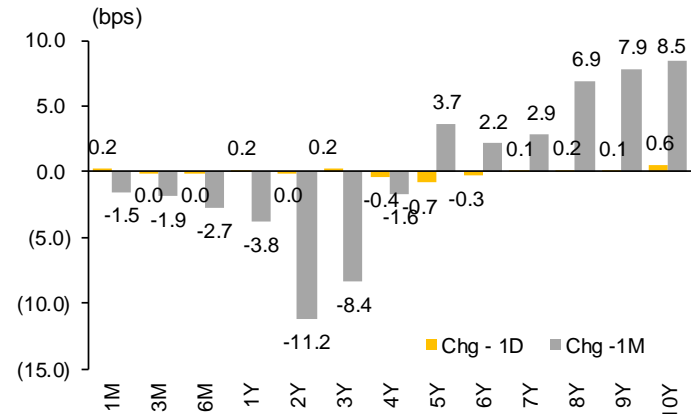
## TH Govt 5Y Bond Yield vs US Govt 5Y Bond Yield



## Thailand Credit Default Swap Spread (USD 5Y SR)



## TH Govt Bond Yield Movement by Time-to-maturity



ที่มา: SETSMART, Bloomberg, Krungsri Securities



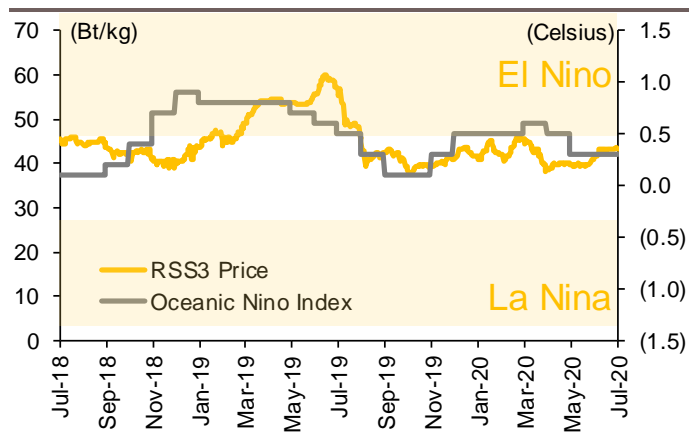
# Agricultures Futures

## Contract Information

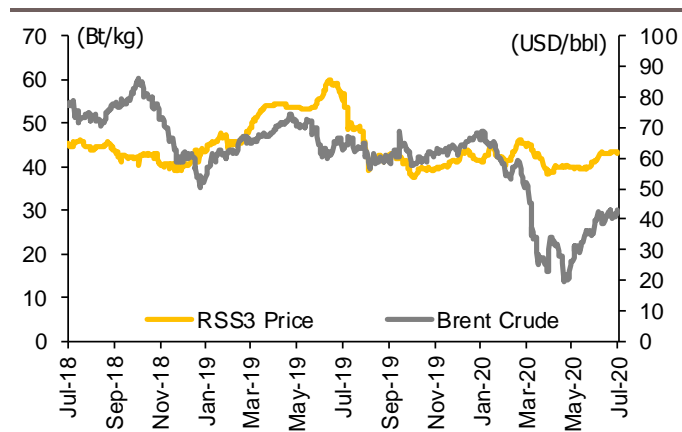
Contract info	Unit	RSS3N20	RSS3Q20	RSS3U20	RSS3V20	RSS3X20	RSS3Z20	RSS3F21
Settlement Price	(Bt/kg)	46.65	46.05	45.45	45.60	45.90	46.15	46.15
Change	(%)	6.14	5.62	5.21	6.05	6.00	6.71	6.71
Last Price	(Bt/kg)	-	-	-	-	-	-	-
Open Interest	(cts)	-	-	-	-	-	-	-
Day to Settlement	(days)	28	57	89	119	148	180	210
Last Trading Day		30-Jul-20	28-Aug-20	29-Sep-20	29-Oct-20	27-Nov-20	29-Dec-20	28-Jan-21
Contract Size	(kg)	5,000	5,000	5,000	5,000	5,000	5,000	5,000

Contract info	Unit	RSS3DN20	RSS3DQ20	RSS3DU20	RSS3DV20	RSS3DX20	RSS3DZ20	RSS3DF21
Settlement Price	(Bt/kg)	46.65	46.05	45.45	45.60	45.90	46.15	46.15
Change	(%)	6.14	5.62	0.33	6.05	6.00	6.71	6.71
Last Price	(Bt/kg)	-	-	-	-	-	-	-
Open Interest	(cts)	32.00	48.00	44.00	32.00	20.00	24.00	-
Day to Settlement	(days)	28	57	89	119	148	180	210
Last Trading Day		30-Jul-20	28-Aug-20	29-Sep-20	29-Oct-20	27-Nov-20	29-Dec-20	28-Jan-21
Contract Size	(kg)	5,000	5,000	5,000	5,000	5,000	5,000	5,000

## RSS3 Rubber Auction Price vs NOAA Nino Index



## RSS3 Rubber Auction Price vs Brent Crude Price



ที่มา: SETSMART, Bloomberg, Krungsri Securities

## CG Rating 2019 Companies with CG Rating



AAV	ADVANC	AIRA	AKP	AKR	AMA	AMATA	AMATAV	ANAN	AOT	AP	ARROW	BAFS	BANPU
BAY	BCP	BCPG	BOL	BRR	BTS	BTW	BWG	CFRESH	CHEWA	CHO	CK	CKP	CM
CNT	COL	COMAN	CPALL	CPF	CPI	CPN	CSS	DELTA	DEMCO	DRT	DTAC	DTC	EA
EASTW	ECF	EGCO	GBX	GC	GCAP	GEL	GFPT	GGC	GOLD	GPSC	GRAMM	GUNKUL	HANA
HARN	HMPRO	ICC	ICHI	III	ILINK	INTUCH	IRPC	IVL	JKN	JSP	K	KBANK	KCE
KKP	KSL	KTB	KTC	KTIS	LH	LHFG	LIT	LPN	MAKRO	MALEE	MBK	MBKET	MC
MCOT	MFEC	MINT	MONO	MTC	NCH	NCL	NKI	NSI	NVD	NYT	OISHI	OTO	PAP
PCSGH	PDJ	PG	PHOL	PJW	PLANB	PLANET	PORT	PPS	PR9	PREB	PRG	PRM	PSH
PSL	PTG	PTT	PTTEP	PTTGC	PYLON	Q-CON	QH	QTC	RATCH	ROBINS	RS	S	S & J
SABINA	SAMART	SAMTEL	SAT	SC	SCB	SCC	SCC	SCN	SDC	SEAFCO	SEAOIL	SE-ED	SELIC
SENA	SIS	SITHAI	SNC	SORKON	SPALI	SPI	SPRC	SSSC	STA	STEC	SVI	SYNTEC	TASCO
TCAP	THAI	THANA	THANI	THCOM	THIP	THREL	TIP	TISCO	TK	TKT	TMB	TMILL	TNDT
TOA	TOP	TRC	TRU	TRUE	TSC	TSR	TSTH	TTA	TTCL	TTW	TU	TVD	TVO
U	UAC	UV	VGI	VIH	WACOAI	WAVE	WHA	WHAUP	WICE	WINNER			



2S	ABM	ADB	AF	AGE	AH	AHC	AIT	ALLA	ALT	AMANA	AMARIN	APCO	APCS
AQUA	ARIP	ASAP	ASIA	ASIAN	ASIMAR	ASK	ASN	ASP	ATP30	AUCT	AYUD	B	BA
BBL	BDMS	BEC	BEM	BFIT	BGC	BGRIM	BIZ	BJC	BJCHI	BLA	BPP	BROOK	CBG
CEN	CENTEL	CGH	CHG	CHOTI	CHOW	CI	CIMBT	CNS	COLOR	COM7	COTTO	CRD	CSC
CSP	DCC	DCON	DDD	DOD	EASON	ECL	EE	EPG	ERW	ESTAR	ETE	FLOYD	FN
FNS	FORTH	FPI	FPT	FSMART	FSS	FVC	GENCO	GJS	GL	GLOBAL	GULF	HPT	HTC
HYDRO	ICN	IFS	INET	INSURE	IRC	IRCP	IT	ITD	ITEL	J	JCK	JCKH	JMART
JMT	JWD	KBS	KCAR	KGI	KIAT	KOOL	KWC	KWM	L&E	LALIN	LANNA	LDC	LHK
LOXLEY	LRH	LST	M	MACO	MAJOR	MBAX	MEGA	METCO	MFC	MK	MODERN	MOONG	MPG
MSC	MTI	NEP	NETBAY	NEX	NINE	NOBLE	NOK	NTV	NWR	OCC	OGC	ORI	OSP
PATO	PB	PDG	PDI	PL	PLAT	PM	PPP	PRECHA	PRIN	PRINC	PSTC	PT	QLT
RCL	RICHY	RML	RWI	S11	SAAM	SALEE	SAMCO	SANKO	SAPPE	SAWAD	SCG	SCI	SCP
SE	SFP	SIAM	SINGER	SIRI	SKE	SKR	SKY	SMIT	SMK	SMPC	SMT	SNP	SONIC
SPA	SPC	SPCG	SPVI	SR	SRICHA	SSC	SSF	SST	STANLY	STPI	SUC	SUN	SUSCO
SUTHA	SWC	SYMC	SYNEX	T	TACC	TAE	TAKUNI	TBSP	TCC	TCMC	TEAM	TEAMG	TFG
TFMAMA	THG	THRE	TIPCO	TITLE	TIW	TKN	TKS	TM	TMC	TMD	TMI	TMT	TNITY
TNL	TNP	TNR	TOG	TPA	TPAC	TPBI	TPCORP	TPOLY	TRITN	TRT	TSE	TSTE	TVI
TVT	TWP	TWPC	UBIS	UEC	UMI	UOBKH	UP	UPF	UPOIC	UT	UWC	VNT	WIIK
XO	YUASA	ZEN	ZMICO										



A	ABICO	ACAP	AEC	AEON	SAJ	ALUCON	AMC	APURE	AS	ASEFA	AU	B52	BCH
BEAUTY	BGT	BH	BIG	BLAND	BM	BR	BROCK	BSBM	BSM	BTNC	CCET	CCP	CGD
CHARAN	CHAYO	CITY	CMAN	CMC	CMO	CMR	CPL	CPT	CSR	CTW	CWT	D	DIMET
EKH	EMC	EPCO	ESSO	FE	FTE	GIFT	GLAND	GLOCON	GPI	GREEN	GTB	GYT	HTECH
HUMAN	IHL	INGRS	INOX	JTS	JUBILE	KASET	KCM	KKC	KWG	KYE	LEE	LPH	MATCH
MATI	M-CHAI	MCS	MDX	META	MGT	MJD	MM	MVP	NC	NDR	NER	NNCL	NPK
NUSA	OCEAN	PAF	PF	PICO	PIMO	PK	PLE	PMTA	POST	PPM	PROUD	PTL	RCI
RJH	ROJNA	RPC	RPH	SF	SGF	SGP	SKN	SLP	SMART	SOLAR	SPG	SQ	SSP
STI	SUPER	SVOA	TCCC	THE	THMUI	TIGER	TNH	TOPP	TPCH	TPIPP	TPLAS	TQM	TTI
TYCN	UTP	VCOM	VIBHA	VPO	WIN	WORK	WP	WPH	ZIGA				

### Disclaimer

การเปิดเผยผลการสำรวจของสมาคมส่งเสริมสถาบันกรรมการบริษัทไทย (IOD) ในเรื่องการกำกับดูแลกิจการ (Corporate Governance) นี้ เป็นการดำเนินการตามนโยบายของสำนักงานคณะกรรมการกำกับหลักทรัพย์และตลาดหลักทรัพย์ โดยการสำรวจของ IOD เป็นการสำรวจและประเมินจากข้อมูลของบริษัทจดทะเบียนในตลาดหลักทรัพย์แห่งประเทศไทย และตลาดหลักทรัพย์ เอ็มเอไอ (MAI) ที่มีการเปิดเผยต่อสาธารณะ และเป็นข้อมูลที่ผู้ลงทุนทั่วไปสามารถเข้าถึงได้ ดังนั้น ผลสำรวจดังกล่าวจึงเป็นการนำเสนอในมุมมองของบุคคลภายนอก โดยไม่ได้เป็นการประเมินการปฏิบัติ และมีได้มีการใช้ข้อมูลภายในเพื่อการประเมิน ผลสำรวจดังกล่าวเป็นผลการสำรวจ ณ วันที่ปรากฏในรายงานการกำกับดูแลกิจการของบริษัทจดทะเบียนไทยเท่านั้น ดังนั้น ผลการสำรวจจึงอาจเปลี่ยนแปลงได้ภายหลังจากดังกล่าว หรือเมื่อข้อมูลที่เกี่ยวข้องมีการเปลี่ยนแปลง ทั้งนี้ บริษัทหลักทรัพย์ กรุงศรี จำกัด (มหาชน) มิได้ยืนยัน ตรวจสอบ หรือรับรองถึงความถูกต้องครบถ้วนของผลการสำรวจดังกล่าวแต่อย่างใด

# Anti-corruption Progress Indicator 2019

## บริษัทจดทะเบียนที่ได้ประกาศเจตนารมณ์เข้าร่วม CAC

2S	ABICO	AF	AI	AIRA	ALT	AMA	AMARIN	AMATA	ANAN	B	BM	BPP	BUI
CHG	CHO	CHOTI	CHOW	CI	CMC	COL	DDD	DELTA	EFORL	EPCO	ESTAR	ETE	FPI
FTE	ICHI	INOX	IRC	ITEL	JAS	JSP	JTS	KWG	LDC	LIT	META	MFEC	MPG
NEP	NOK	NWR	ORI	PRM	PSL	ROJNA	RWI	SAAM	SAPPE	SCI	SEOIL	SHANG	SKR
SPALI	STANLY	SYNEX	TAE	TAKUNI	TMC	TOPP	TPP	TRITN	TVO	UV	UWC	WHAUP	XO
YUASA	ZEN												

## บริษัทจดทะเบียนที่ได้รับการรับรอง CAC

ADVANC	AIE	AKP	AMANA	AP	APCS	AQUA	ARROW	ASK	ASP	AYUD	BAFS	BANPU	BAY
BBL	BCH	BCP	BCPG	BGRIM	BJCHI	BKI	BLA	BROOK	BRR	BSBM	BTS	BWG	CEN
CENDEL	CFRESH	CGH	CHEWA	CIG	CIMBT	CM	CNS	COM7	CPALL	CPF	CPI	CPN	CSC
DCC	DEMCO	DIMET	DRT	DTAC	DTC	EASTW	ECL	EGCO	FE	FNS	FSS	GBX	GC
GCAP	GEL	GFPT	GGC	GJS	GOLD	GPSC	GSTEEL	GUNKUL	HANA	HARN	HMPRO	HTC	ICC
IFS	INET	INSURE	INTUCH	IRPC	IVL	K	KASET	KBANK	KBS	KCAR	KCE	KGI	KKP
KSL	KTB	KTC	KWC	L&E	LANNA	LHK	LPN	LRH	M	MAKRO	MALEE	MBAX	MBK
MBKET	MC	MCOT	MFC	MINT	MONO	MOONG	MSC	MTI	NBC	NINE	NKI	NMG	NNCL
NSI	OCC	OCEAN	OGC	PAP	PATO	PB	PCSGH	PDG	PDI	PDJ	PE	PG	PHOL
PL	PLANB	PLANET	PLAT	PM	PPP	PPS	PREB	PRG	PRINC	PSH	PSTC	PT	PTG
PTT	PTTEP	PTTGC	PYLON	Q-CON	QH	QLT	QTC	RATCH	RML	ROBINS	S & J	SABINA	SAT
SC	SCB	SCC	SCCC	SCG	SCN	SE-ED	SELIC	SENA	SGP	SIRI	SIS	SITHAI	SMIT
SMK	SMPC	SNC	SNP	SORKON	SPACK	SPC	SPI	SPRC	SRICHA	SSF	SSI	SSSC	SST
STA	SUSCO	SVI	SYNTEC	TASCO	TCAP	TFG	TFI	TFMAMA	THANI	THCOM	THIP	THRE	THREL
TIP	TIPCO	TISCO	TKT	TMB	TMD	TMILL	TMT	TNITY	TNL	TNP	TNR	TOG	TOP
TPA	TPCORP	TRU	TRUE	TSC	TSTH	TTCL	TU	TVD	TVI	TWPC	U	UBIS	UEC
UKEM	UOBKH	VGI	VIH	VNT	WACOAI	WHA	WICE	WIIK					

## N/A

7UP	A	A5	AAV	ABM	ACAP	ACC	ACE	ACG	ADB	AEC	AEONTS	AFC	AGE
AH	AHC	AIT	AJ	AJA	AKR	ALL	ALLA	ALUCON	AMATAV	AMC	AOT	APCO	APEX
APP	APURE	AQ	ARIN	ARIP	AS	ASAP	ASEFA	ASIA	ASIAN	ASIMAR	ASN	ATP30	AU
AUCT	AWC	B52	BA	BAM	BAT-3K	BC	BCT	BDMS	BEAUTY	BEC	BEM	BFIT	BGC
BGT	BH	BIG	BIZ	BJC	BKD	BLAND	BLISS	BOL	BR	BROCK	BSM	BTNC	BTW
CAZ	CBG	CCET	CCP	CGD	CHARAN	CHAYO	CHUO	CITY	CK	CKP	CMAN	CMO	CMR
CNT	COLOR	COMAN	COTTO	CPH	CPL	CPR	CPT	CPW	CRANE	CRD	CSP	CSR	CSS
CTW	CWT	D	DCON	DCORP	DOD	DOHOM	DTCI	EA	EASON	ECF	EE	EIC	EKH
EMC	EPG	ERW	ESSO	EVER	F&D	FANCY	FLOYD	FMT	FN	FORTH	FPT	FSMART	FVC
GENCO	GIFT	GL	GLAND	GLOBAL	GLOCON	GPI	GRAMM	GRAND	GREEN	GSC	GTB	GULF	GYT
HFT	HPT	HTECH	HUMAN	HYDRO	ICN	IFEC	IHL	III	ILINK	ILM	INGRS	INSET	IP
IRCP	IT	ITD	J	JCK	JCKH	JCT	JKN	JMART	JMT	JUBILE	JUTHA	JWD	KAMART
KC	KCM	KDH	KIAT	KKC	KOOL	KTECH	KTIS	KUMWEI	KUN	KWM	KYE	LALIN	LEE
LH	LHFG	LOXLEY	LPH	LST	MACO	MAJOR	MANRIN	MATCH	MATI	MAX	M-CHAI	MCS	MDX
MEGA	METCO	MGT	MIDA	MILL	MITSIB	MJD	MK	ML	MM	MODERN	MORE	MPIC	MTC
MVP	NC	NCH	NCL	NDR	NER	NETBAY	NEW	NEWS	NEX	NFC	NOBLE	NPK	NTV
NUSA	NVD	NYT	OHTL	OISHI	OSP	OTO	PACE	PAE	PAF	PERM	PF	PICO	PIMO
PJW	PK	PLE	PMTA	POLAR	POMPUI	PORT	POST	PPM	PPPM	PR9	PRAKIT	PRECHA	PRIME
PRIN	PRO	PROUD	PTL	RAM	RBF	RCI	RCL	RICH	RICHY	RJH	ROCK	ROH	RP
RPC	RPH	RS	RSP	S	S11	SAFARI	SALEE	SAM	SAMART	SAMCO	SAMTEL	SANKO	SAUCE
SAWAD	SAWAN	SCP	SDC	SE	SEAFCO	SEG	SF	SFLEX	SFP	SGF	SHR	SIAM	SIMAT
SINGER	SISB	SKE	SKN	SKY	SLP	SMART	SMT	SOLAR	SONIC	SPA	SPCG	SPG	SPORT
SPVI	SQ	SR	SSC	SSP	STAR	STARK	STC	STEC	STHAI	STI	STPI	SUC	SUN
SUPER	SUTHA	SVH	SVOA	SWC	SYMC	T	TACC	TAPAC	TBSP	TC	TCC	TCCC	TCJ
TCMC	TCOAT	TEAM	TEAMG	TGPRO	TH	THAI	THANA	THE	THG	THL	THMUI	TIGER	TITLE
TIW	TK	TKN	TKS	TM	TMI	TMW	TNDT	TNH	TNPC	TOA	TPAC	TPBI	TPCH
TIPL	TIPIP	TPLAS	TPOLY	TPS	TQM	TR	TRC	TRT	TRUBB	TSE	TSF	TSI	TSR
TSTE	TTA	TTI	TTT	TTW	TVT	TWP	TWZ	TYCN	UAC	UMI	UMS	UNIQ	UP
UPA	UPF	UPOIC	UREKA	UT	UTP	UVAN	VARO	VCOM	VI	VIBHA	VL	VNG	VPO
VRANDA	WAVE	WG	WIN	WINNER	WORK	WORLD	WP	WPH	WR	YCI	ZIGA	ZMICO	

## Disclaimer

การเปิดเผยผลการประเมินดัชนีชี้วัดความคืบหน้าการป้องกันการมีส่วนเกี่ยวข้องกับการทุจริตคอร์รัปชัน (Anti-Corruption Progress Indicators) ของบริษัทจดทะเบียนในตลาดหลักทรัพย์แห่งประเทศไทยซึ่งจัดทำโดยสถาบันไทยพัฒนา เป็นการดำเนินการตามนโยบายและตามแผนพัฒนาความยั่งยืนสำหรับบริษัทจดทะเบียนของสำนักงานคณะกรรมการกำกับหลักทรัพย์และตลาดหลักทรัพย์ โดยผลการประเมินดังกล่าวของสถาบันไทยพัฒนา อาศัยข้อมูลที่รับจากบริษัทจดทะเบียนตามที่บริษัทจดทะเบียนได้ระบุในแบบแสดงข้อมูลเพื่อการประเมิน Anti-Corruption ซึ่งได้อ้างอิงข้อมูลจากแบบแสดงรายการข้อมูลประจำปี (แบบ 56-1) รายงานประจำปี (แบบ 56-2) หรือในเอกสารและหรือรายงานอื่นที่เกี่ยวข้องของบริษัทจดทะเบียนนั้น แล้วแต่กรณี ดังนั้น ผลการประเมินดังกล่าวจึงเป็นการนำเสนอในมุมมองของสถาบันไทยพัฒนาซึ่งเป็นบุคคลภายนอก โดยมีได้เป็นการประเมินการปฏิบัติของบริษัทจดทะเบียนในตลาดหลักทรัพย์แห่งประเทศไทย และมีได้ใช้ข้อมูลภายในเพื่อการประเมิน เนื่องจากผลการประเมินดังกล่าวเป็นเพียงผลการประเมิน ณ วันที่ปรากฏในผลการประเมินเท่านั้น ดังนั้น ผลการประเมินจึงอาจเปลี่ยนแปลงได้ภายหลังวันดังกล่าว หรือเมื่อข้อมูลที่เกี่ยวข้องมีการเปลี่ยนแปลง ทั้งนี้ บริษัทหลักทรัพย์ กรุงศรี จำกัด (มหาชน) มิได้ยืนยัน ตรวจสอบ หรือรับรองความถูกต้องครบถ้วนของผลการประเมินดังกล่าวแต่อย่างใด

## Reference

การเปิดเผยข้อมูลบริษัทที่เข้าร่วมโครงการแนวร่วมปฏิบัติของภาคเอกชนไทยในการต่อต้านทุจริต (Thai CAC) ของสมาคมส่งเสริมสถาบันกรรมการบริษัทไทย (ข้อมูล ณ วันที่ 24 มิถุนายน 2562) มี 2 กลุ่ม คือ

- ได้ประกาศเจตนารมณ์เข้าร่วม CAC
- ได้รับการรับรอง CAC

## Research Group

### Investment Strategy

#### อิสระ อรดีดลเชษฐ

Head of Research Group, Macro-strategy  
+662 659 7000 ext. 5001  
Isara.Ordeedolchest@krungsrisecurities.com

#### อาทิตย์ จันทรสว่าง

Retail Investment Strategy  
+662 659 7000 ext. 5005  
Artit.Jansawang@krungsrisecurities.com

#### นลินี ประมาณ

Assistant Strategist  
+662 659 7000 ext. 5011  
Nalinee.Praman@krungsrisecurities.com

#### วโรฤทธิ์ จิระชน

Investment Strategy and Wealth Research  
+662 659 7000 ext. 5012  
Varorith.Chirachon@krungsrisecurities.com

#### ชัยยศ จิวางกูร

Technical Strategy  
+662 659 7000 ext. 5006  
Chaiyot.Jiwangkul@krungsrisecurities.com

#### อมรรัตน์ คคานนกุล

Assistant Analyst, Quantitative Research  
+662 659 7000 ext. 5019  
Amornrat.Kakanankul@krungsrisecurities.com

### Fundamental Research

#### ณภัทร จันทรเสรีกุล

Energy, Power Utilities and Petrochemical  
+662 659 7000 ext. 5000  
Naphat.Chantaraserekul@krungsrisecurities.com

#### อดิศักดิ์ พรหมบุญ

Agribusiness, Food and Construction Services  
+662 659 7000 ext. 5013  
Adisak.Prombun@krungsrisecurities.com

#### เอกสิทธิ์ คุณาดีเรกวงศ์

Commerce, Tourism and Transportation (Air)  
+662 659 7000 ext. 5010  
Ekasit.Kunadirekwong@krungsricurities.com

#### ปฎิภาค นวาวรัตน์

ICT, Media and Transportation (Land)  
+662 659 7000 ext. 5003  
Phatipak.Navawatana@krungsrisecurities.com

#### รัฐศักดิ์ พิริยะอนนท์

Property, Investment Strategy and Economics  
+662 659 7000 ext. 5016  
Ratasak.Piriyonont@krungsrisecurities.com

#### พีรวัสส์ คุปติเลิศพงษ์

Assistant analyst – Property (Property and Industrial Estates)  
+662 659 7000 ext. 5008  
Peerawat.Kupatilertpong@krungsrisecurities.com

### Research Support

#### ยุภาวณี เล้าตระกูลชัย

Database  
+662 659 7000 ext. 5002  
Yuphawanee.Laotrakunchai@krungsrisecurities.com

#### ณัฐกานต์ โฟร์ศรี

Database  
+662 659 7000 ext. 5015  
Natthakan.Phosri@krungsrisecurities.com

### Disclaimer

เอกสาร/รายงานฉบับนี้จัดทำขึ้นบนพื้นฐานข้อมูลที่เปิดเผยต่อสาธารณชน ซึ่งพิจารณาแล้วว่ามีความน่าเชื่อถือ หรือควรเชื่อว่าจะมีความน่าเชื่อถือ อย่างไรก็ตาม บริษัทหลักทรัพย์ กรุงศรี จำกัด (มหาชน) "บริษัท" มิอาจรับรองความถูกต้องและความสมบูรณ์ของข้อมูลดังกล่าวได้ บทความดังกล่าวเป็นเพียงแนวคิดของผู้จัดทำเพื่อใช้เป็นข้อมูลประกอบการตัดสินใจในการลงทุน บริษัทขอสงวนสิทธิ์ในการเปลี่ยนแปลง แก้ไข เพิ่มเติม หรือการประมาณการต่างๆ ที่ปรากฏในเอกสาร/รายงานฉบับนี้ โดยไม่แจ้งให้ทราบล่วงหน้า บริษัทไม่มีความประสงค์ที่จะชักจูงหรือชี้ชวนให้ผู้ลงทุนลงทุนซื้อหรือขายหลักทรัพย์หรือสัญญาซื้อขายล่วงหน้าตามที่ปรากฏในเอกสาร/รายงานฉบับนี้ รวมทั้งบริษัทไม่ได้รับประกันผลตอบแทนหรือราคาของหลักทรัพย์หรือราคาของสัญญาซื้อขายล่วงหน้าตามข้อมูลที่ปรากฏแต่อย่างใด บริษัทจึงไม่รับผิดชอบต่อความเสียหายใดๆ ที่เกิดขึ้นจากการนำข้อมูลหรือความเห็นในรายงานฉบับนี้ไปใช้ไม่ว่ากรณีใดก็ตาม ดังนั้น นักลงทุนโปรดใช้ดุลพินิจอย่างรอบคอบในการพิจารณาการลงทุน

บริษัทขอสงวนสิทธิ์ในข้อมูลและความคิดเห็นที่ปรากฏอยู่ในรายงานฉบับนี้ ห้ามมิให้ผู้ใดนำข้อมูลและความคิดเห็นในรายงานฉบับนี้ไปใช้ประโยชน์ คัดลอก ดัดแปลง ทำซ้ำ นำออกแสดงหรือเผยแพร่ต่อสาธารณชนไม่ว่าทั้งหมดหรือบางส่วน โดยไม่ได้รับอนุญาตเป็นลายลักษณ์อักษรจากบริษัทล่วงหน้า การลงทุนในหลักทรัพย์ / สัญญาซื้อขายล่วงหน้ามีความเสี่ยงสูง ผู้ลงทุนควรศึกษาข้อมูลและพิจารณาอย่างรอบคอบก่อนการตัดสินใจ

## Krungsri Securities

### 01 สำนักงานใหญ่

898 อาคารเพลินจิตทาวเวอร์ ชั้น 3  
ถนนเพลินจิต แขวงลุมพินี เขตปทุมวัน กรุงเทพฯ 10330  
โทร. +662 659 7000 โทรสาร. +662 658 5699

### 03 เซ็นทรัลบางนา

589/151 อาคารเซ็นทรัลซิตีทาวเวอร์ ชั้น 27 ถนนเทพ  
รัตน แขวงบางนาเหนือ เขตบางนา กรุงเทพฯ 10260  
โทร. +662 763 2000 โทรสาร. +662 399 1448

### 05 สุพรรณบุรี

249/171-172 หมู่ 5 ถนนเนรแก้ว ตำบลท่าระหัด อำเภอ  
เมืองสุพรรณบุรี จังหวัดสุพรรณบุรี 72000  
โทร. +663 596 7981 โทรสาร. +663 552 2449

### 07 นครปฐม

67/1 ถนนราชดำเนิน ตำบลพระปฐมเจดีย์ อำเภอเมือง  
นครปฐม จังหวัดนครปฐม 73000  
โทร. +663 427 5500-7 โทรสาร. +663 421 8989

### 09 พิษณุโลก

275/1 อาคารธนาคารกรุงศรีอยุธยา จำกัด(มหาชน)  
สาขาพิษณุโลก ถนนพิชัยสงคราม ตำบลในเมือง อำเภอ  
เมืองพิษณุโลก จังหวัดพิษณุโลก 65000  
โทร. +665 530 3360 โทรสาร. +665 530 2580

### 11 หาดใหญ่

90-92-94 อาคารธนาคารกรุงศรีอยุธยา จำกัด (มหาชน)  
สาขาหาดใหญ่ ถนนนิพัทธ์อุทิศ 1 ตำบลหาดใหญ่ อำเภอ  
หาดใหญ่ จังหวัดสงขลา 90110  
โทร. +667 422 1229 โทรสาร. +667 422 1411

### 02 เอ็มโพเรียม

622 เอ็มโพเรียมทาวเวอร์ ชั้น 10 ถนนสุขุมวิท 24  
แขวงคลองตัน เขตคลองเตย กรุงเทพฯ 10110  
โทร. +662 695 4539-40 โทรสาร. +662 695 4599

### 04 พระราม 2

356, 358, 360 ชั้น 4 ถนนพระราม 2 แขวงสามตำ  
เขตบางขุนเทียน กรุงเทพฯ 10150  
โทร. +662 013 7145 โทรสาร. +662 895 9557

### 06 ชลบุรี

64/17 ถนนสุขุมวิท ตำบลบางปลาสร้อย  
อำเภอเมืองชลบุรี จังหวัดชลบุรี 20000  
โทร. +663 312 6 580 โทรสาร. +663 312 6588

### 08 เชียงใหม่

70 อาคารธนาคารกรุงศรีอยุธยา จำกัด(มหาชน)  
สาขาประตูช้างเผือก ถนนช้างเผือก ตำบลศรีภูมิ  
อำเภอเมืองเชียงใหม่ จังหวัดเชียงใหม่ 50200  
โทร. +665 321 9234 โทรสาร. +665 321 9247

### 10 ขอนแก่น

114 อาคารธนาคารกรุงศรีอยุธยา จำกัด(มหาชน) สาขา  
ขอนแก่น ถนนศรีจันทร์ ตำบลในเมือง อำเภอเมืองขอนแก่น  
จังหวัดขอนแก่น 40000  
โทร. +664 322 6120 โทรสาร. +664 322 6180

### คำแนะนำการลงทุน

**ซื้อ:** หุ้นที่คาดหวังอัตราผลตอบแทนรวมจากการลงทุนเกินกว่า 10% ภายในระยะเวลา 1 ปีข้างหน้า

**ถือ:** หุ้นที่คาดหวังอัตราผลตอบแทนรวมจากการลงทุนระหว่าง -10% ถึง 10% ภายในระยะเวลา 1 ปีข้างหน้า

**ขาย:** หุ้นที่คาดหวังอัตราผลตอบแทนรวมจากการลงทุนน้อยกว่า -10% ภายในระยะเวลา 1 ปีข้างหน้า